



SOSTENIBILIDAD

Comprometidos con el Medio Ambiente

PROVEEDORES



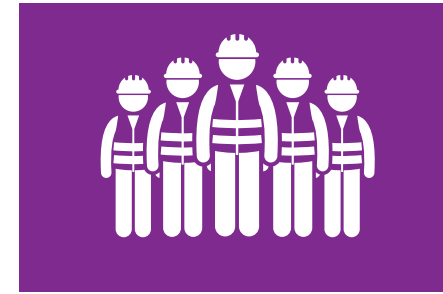
LOCALIZACIÓN

Accesos peatonales



DESPLAZAMIENTOS

Montaje y desmontaje



TRABAJADORES

Formados y preparados



FOMENTO LOCAL

Comercios,
ingredientes Km0



EMISIÓN DE RUIDOS

Control



IMPRESIÓN

Reducción del material



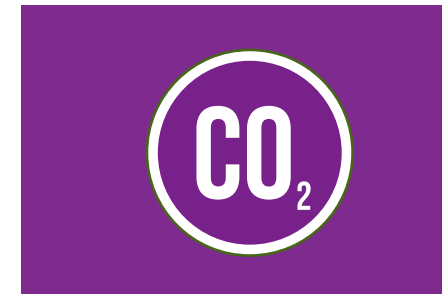
RESIDUOS

Gestión y selección



RECICLAJE

Contenedores y
puntos limpios



HUELLA DE CARBONO

Compesación
Post evento



DIVERSIDAD

Valores de respeto y
comunidad



BIODEGRADABLE

Minimizando el impacto



TRANSPORTE

Fácil acceso al
transporte público



CREACIÓN VALOR

Puestos de trabajo y
beneficios comercio local



ILUMINACIÓN

Uso de bombillas led



BUENAS PRÁCTICAS

Disponible en Web

Cook REST
Music



Estimados colaboradores

Un **POCO DE INFORMACIÓN** sobre sostenibilidad nos sirve para **CENTRAR NUESTRO** objetivo común.

En esta guía te sugerimos y pedimos una serie de acciones y compromisos para caminar juntas/os en el desarrollo de nuestros principios.

Podemos decir
que trabajamos
en 3 ámbitos



ECONÓMICO

Gestión adecuada de los recursos y medios financieros



SOCIAL

Preservación de las principales características del ecosistema



ECOLÓGICO

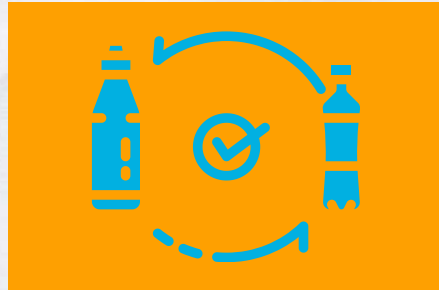
Para que la distribución de costes y beneficios sea lo más equitativa posible

Cook FEST
Musis

PLANIFICA TU COLABORACIÓN

Nuestro equipo humano valora **MUCHÍSIMO**, el esfuerzo que hacen para **organizar** vuestra participación y por reciclar vuestras **propuestas** cada año, pero te proponemos ir un paso más allá. Te animamos a incluir algunos aspectos en materia de **sostenibilidad** en tu organización ya que son los que aportan la **base** de nuestra política de sostenibilidad y nuestro **plan de responsabilidad social corporativo**.





REEMPLAZA

Los embalajes no reciclables por otros que sean biodegradables o de fácil reutilización. Dale una 2º vida al producto.



REFLEXIONA

Productos químicos o dañinos por otros de menor peligrosidad para el medio ambiente



REUTILIZA

Vuelve a utilizar el material, producto, envase o estructura, ampliando su vida útil.



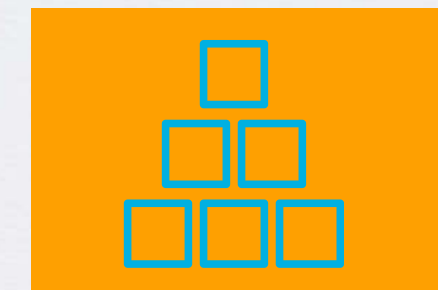
REDUCE

Minimiza todo lo posible el volumen, cantidad o el peso de los materiales que vayas a utilizar



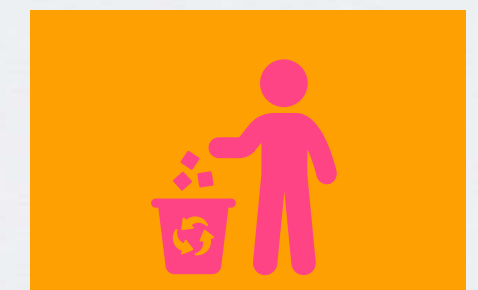
REPARA

Arregla los materiales, mobiliario... Todo aquello que se pueda romper, se puede reparar



REORGANIZA

tus rutas y economiza desplazamientos



RECICLA

de manera que se transformen en otros materiales o productos.



EMBALAJE



MERCANCÍAS

ESPECIAL ATENCIÓN

Sigue estos pasos:

1. Haz una **previsión de la mercancía** que nos vas a proveer (mayor eficiencia) evita desplazamiento del material innecesario.
2. Trabaja en que **el embalaje** de las mercancías sea el mínimo posible (optimiza el tamaño reduciendo los rellenos necesarios).
3. Invierte en embalajes que puedan ser utilizados tanto en la entrada como en la salida de mercancías, **fomentando su reutilización**.
4. El material de embalaje mejor si tiene certificado **FSC o PEFC**.
5. El envasado de los productos que nos ofreces será **reutilizable, reciclable** y tendrá algún componente reciclado.
6. **Sustituye el plástico** por otros materiales como el textil, metal o el vidrio en la medida de lo posible

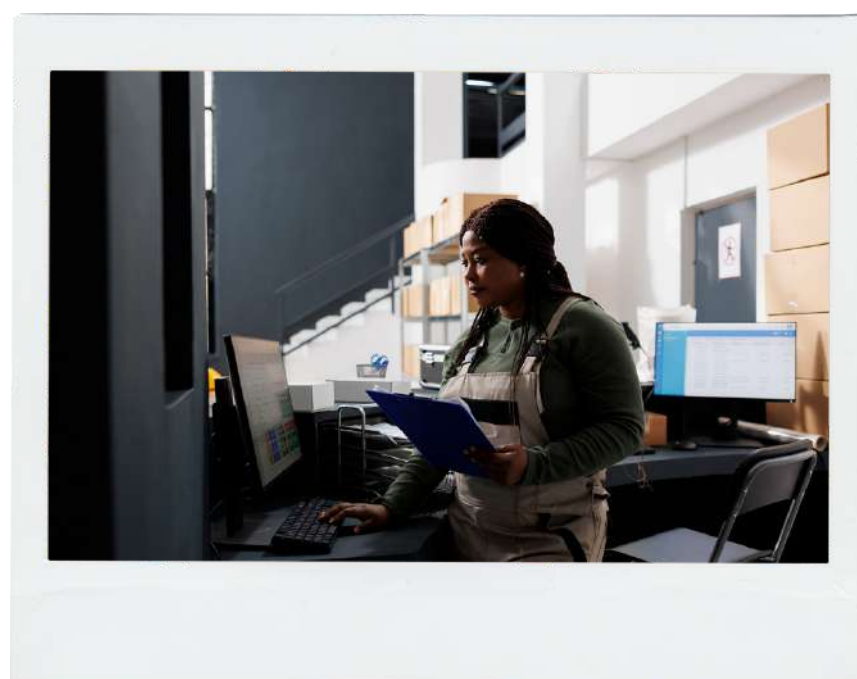


Maquinaria eficiente

Acuérdate de apagar los equipos cuando no los vayas a utilizar.

Montajes

Será en horarios pensados para optimizar todos los puntos y aprovechar al máximo luz natural.



TRANSPORTES

1

El tamaño del vehículo adecuado a la carga.

3

Utiliza GPS

5

Neumáticos correctamente hinchados

2

Vehículo mantenimiento

4

Bajas emisiones

6

Reduce la velocidad y acelerones

CONSUME RESPONSABLE

GESTIONA TUS RESIDUOS

La Agenda 2030 establece que en 2025 sólo un 40% de los residuos generados podrán ir al vertedero, teniendo que reciclarse o destinarse a valorización el resto. Este porcentaje se reducirá a un 10% en 2030. La organización te apoya para que te pongas manos a la obra. Ponemos a tu disposición contenedores de recogida selectiva de las siguientes fracciones:





SOMOS UN EQUIPO

PUEDES COLABORAR EN...

USA EL EQUIPO QUE PONEMOS A TU DISPOSICIÓN

Dales uso a los mencionados contenedores y mantén comunicación con la coordinación de sostenibilidad si lo necesitas.

COMPARTE TUS MEJORAS

Comparte tu experiencia, si ya estás tomando medidas en tu organización y puedes mejorar nuestra experiencia.



CONCIENCIA A TU EQUIPO

La colaboración es clave y la información clara a los colaboradores y al equipo humano también.

GUÍAS DE BUENAS PRACTICAS

Elabora una guía de buenas prácticas con una buena organización de los TIPS, te lo van a agradecer y tu mensaje llegará mucho más claro



APOYATE EN LAS GUÍAS

PARA NUESTROS FOODIES

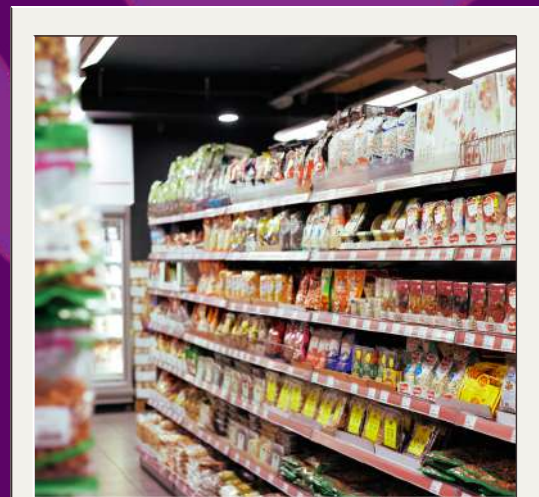
Queremos animarte a que reflexiones respecto a tus necesidades y el tipo de atención que quieres ofrecer, apostando por un consumo y una gestión responsables. Te invitamos a seguir estas recomendaciones para que tu servicio sea más sostenible



DONAS EXCEDENTES

Dona los excedentes alimentarios que puedan generarse.

PRODUCTOS ECOLÓGICOS



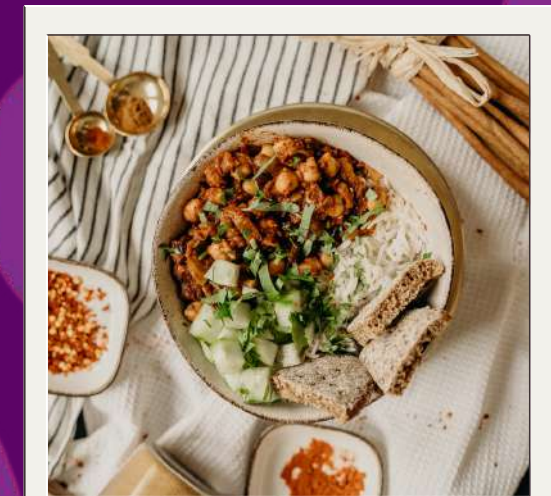
Ofrece productos ecológicos y/o de producción local y/o comprados en organizaciones de comercio justo.



PLANIFICA MENÚS

Infórmate de los visitantes que habrá para planificar los menús y los víveres necesarios.

ALERGIAS E INTOLERANCIAS



Ten en cuenta las alergias e intolerancias alimentarias. Ofrece variedad.

IDEAS PARA TU PUESTO

1. Usa plantas autóctonas para refrescar, enverdecer y decorar .Introduce materiales con componentes reciclados, apóyate en los materiales orgánicos y de baja toxicidad
2. Sé consciente de los beneficios económicos y ecológicos de plantear un puesto que puedas reutilizar en todos tus eventos. ¡Inspírate con lo que veas en el entorno!
3. Visibiliza todas tus acciones eco, échate flores y ¡demuestra tu amor por el planeta!



USO DE PLANTAS



CONTENEDORES

PARA EL DESMONTAJE

El desmontaje, es un momento crucial y donde más impacto medioambiental se percibe. Por su corto tiempo.

MIRA, contenedores de retirada selectiva. Plantas naturales: envío a centros especiales de empleo replantadas.

Productos alimentarios: envío a ONG para su aprovechamiento.



Sé eco

IMPORTANTE: SÉ RESPONSABLE CON SERVILLETAS, VASOS REUTILIZABLES, CAÑITAS O MENAJE aunque sea reciclado también son recursos. Todos los recursos son limitados y lo sabemos, es nuestra responsabilidad cuidarlos para continuar disfrutándolo. No tires cigarrillos, no tires basura al mar, sé responsable con los materiales que consumes o compras en el festival. **COMPARTE TUS IDEAS** para ser más sostenibles.



JUNTOS CUIDAMOS EL MEDIO AMBIENTE

**Agradecemos la atención y la lectura de este
manual, ¡anímate a crear el cambio!
¡Esperamos que esta guía te sirva de inspiración!**

